



Statistische Berichte

# Binnenschifffahrt in Bayern im November 2017



H II 1 m 11/2017  
Hrsg. im Februar 2018  
Bestellnr. H2100C 201711

## Zeichenerklärung

- 0 mehr als nichts, aber weniger als die Hälfte der kleinsten in der Tabelle nachgewiesenen Einheit
- nichts vorhanden oder keine Veränderung
- / keine Angaben, da Zahlen nicht sicher genug
- Zahlenwert unbekannt, geheimzuhalten oder nicht rechenbar
- ... Angabe fällt später an
- X Tabellenfach gesperrt, da Aussage nicht sinnvoll
- ( ) Nachweis unter dem Vorbehalt, dass der Zahlenwert erhebliche Fehler aufweisen kann
- p vorläufiges Ergebnis
- r berichtigtes Ergebnis
- s geschätztes Ergebnis
- D Durchschnitt
- ≙ entspricht

## Auf- und Abrunden

Im Allgemeinen ist ohne Rücksicht auf die Endsummen auf- bzw. abgerundet worden. Deshalb können sich bei der Summierung von Einzelangaben geringfügige Abweichungen zu den ausgewiesenen Endsummen ergeben. Bei der Aufgliederung der Gesamtheit in Prozent kann die Summe der Einzelwerte wegen Rundens vom Wert 100 % abweichen. Eine Abstimmung auf 100 % erfolgt im Allgemeinen nicht.

## Publikationsservice

Das Bayerische Landesamt für Statistik veröffentlicht jährlich über 400 Publikationen. Das aktuelle Veröffentlichungsverzeichnis ist im Internet als Datei verfügbar, kann aber auch als Druckversion kostenlos zugesandt werden.

### Kostenlos

ist der Download der meisten Veröffentlichungen, z.B. von Statistischen Berichten (PDF- oder Excel-Format).

### Kostenpflichtig

sind alle Printversionen (auch von Statistischen Berichten), Datenträger und ausgewählte Dateien (z.B. von Verzeichnissen, von Beiträgen, vom Jahrbuch).

### Newsletter Veröffentlichungen

Die Themenbereiche können individuell ausgewählt werden. Über Neuerscheinungen wird aktuell informiert.

### Webshop

Alle Veröffentlichungen sind im Internet verfügbar unter [www.statistik.bayern.de/veroeffentlichungen](http://www.statistik.bayern.de/veroeffentlichungen)

## Impressum

### Statistische Berichte

bieten in tabellarischer Form neuestes Zahlenmaterial der jeweiligen Erhebung. Dieses wird, soweit erforderlich, methodisch erläutert und kurz kommentiert.

### Herausgeber, Druck und Vertrieb

Bayerisches Landesamt für Statistik  
Nürnberger Straße 95  
90762 Fürth

### Papier

Gedruckt auf umweltfreundlichem Papier, chlorfrei gebleicht.

### Vertrieb

E-Mail [vertrieb@statistik.bayern.de](mailto:vertrieb@statistik.bayern.de)  
Telefon 089 2119-3205, 0911 98208-6270  
Telefax 089 2119-3457

### Auskunftsdienst

E-Mail [info@statistik.bayern.de](mailto:info@statistik.bayern.de)  
Telefon 089 2119-3218  
Telefax 089 2119-13580

© Bayerisches Landesamt für Statistik, Fürth 2018  
Vervielfältigung und Verbreitung, auch auszugsweise, mit Quellenangabe gestattet.

**Hinweis:** Diese Druckschrift wird im Rahmen der Öffentlichkeitsarbeit der Bayerischen Staatsregierung herausgegeben. Sie darf weder von Parteien noch von Wahlwerbern oder Wahlhelfern im Zeitraum von fünf Monaten vor einer Wahl zum Zwecke der Wahlwerbung verwendet werden. Dies gilt für Landtags-, Bundestags-, Kommunal- und Europawahlen. Missbräuchlich ist während dieser Zeit insbesondere die Verteilung auf Wahlveranstaltungen, an Informationsständen der Parteien sowie das Einlegen, Aufdrucken und Aufkleben parteipolitischer Informationen oder Werbemittel. Untersagt ist gleichfalls die Weitergabe an Dritte zum Zwecke der Wahlwerbung. Auch ohne zeitlichen Bezug zu einer bevorstehenden Wahl darf die Druckschrift nicht in einer Weise verwendet werden, die als Parteinahme der Staatsregierung zugunsten einzelner politischer Gruppen verstanden werden könnte. Den Parteien ist es gestattet, die Druckschrift zur Unterrichtung ihrer eigenen Mitglieder zu verwenden.

# Inhaltsverzeichnis

<b>Vorbemerkungen .....</b>	<b>4</b>
 <b>Abbildungen und Tabellen</b>	
Abb. 1 Güterumschlag der Binnenschifffahrt in Bayern seit 2015 nach Monaten .....	5
Abb. 2 Güterumschlag der Binnenschifffahrt in Bayern im November 2017 nach Güterabteilungen .....	5
1. Die Entwicklung des Güterumschlags nach Verkehrsgebieten und ausgewählten Häfen in Bayern seit 2007 .....	6
2. Güterumschlag nach Verkehrsgebieten und ausgewählten Häfen in Bayern im November 2017 .....	7
3. Güterumschlag nach Güterabteilungen in Bayern im November 2017 .....	8
4. Schiffsverkehr, Güterempfang und Güterversand nach Verkehrsgebieten und ausgewählten Häfen in Bayern im November 2017 .....	10
5. Güterempfang und Güterversand nach Verkehrsgebieten, ausgewählten Häfen und Güterabteilungen in Bayern im November 2017 .....	11

## Vorbemerkungen

### Rechtsgrundlage

Die monatliche Erhebung wird durchgeführt aufgrund Abschnitt 2, § 3 des Gesetzes über die Statistik der See- und Binnenschifffahrt, des Güterkraftverkehrs, des Luftverkehrs sowie des Schienenverkehrs und des gewerblichen Straßenpersonenverkehrs (Verkehrstatistikgesetz – VerkStatG) in der Fassung der Bekanntmachung vom 20. Februar 2004 (BGBl. I S. 318), zuletzt geändert durch Artikel 8 des Gesetzes vom 24. Mai 2016 (BGBl. I S. 1217) in Verbindung mit dem Gesetz über die Statistik für Bundeszwecke (Bundesstatistikgesetz - BStatG) vom 22. Januar 1987 (BGBl. I S. 462, 565), in der jeweils gültigen Fassung.

### Erhebungsmerkmale

Die Statistik erfasst in den Häfen und an sonstigen Lösch- und Ladeplätzen die Ankunft und den Abgang von Schiffen einschließlich Schiffsmerkmale (Flagge, Tragfähigkeit, Schiffsgattung) sowie die von ihnen ein- und/oder ausgeladenen Güter und Containermerkmale (Gutart, Gefahrgut, Menge in Tonnen, Containerart, Anzahl der Container, Ladungsart).

### Anschreibepflicht

Angeschrieben werden alle Schiffe, die dem Güterverkehr dienen.

Ausgenommen sind/ist:

- Schiffe, die ausschließlich als Schlepp- oder Schubkraft eingesetzt werden;
- Ankunft bzw. Abgang von Schiffen in Häfen, die lediglich als Schutz- und Sicherheitshafen angelaufen werden;
- Leichterungen im Sinne von Güterausladungen aus einem Schiff oder Güterumladungen von einem Schiff auf ein anderes auf freier Strecke zur Verringerung des Tiefgangs des ausladenden Schiffes;
- Schiffe zum Zwecke des Fischfangs, zu Baggararbeiten oder Wasserbauten (Fahrten von Baggerschiffen, die Baggergut führen, das Gegenstand des Handels ist, sind jedoch anschreibepflichtig);
- Fahrgastschiffe mit und ohne Güterladung;
- der Fährverkehr;
- der Verkehr zur Versorgung der Schiffe;
- der Ortsverkehr (das ist der Verkehr von Schiffen und Gütern zwischen den Häfen, Lade- und Löschstellen derselben politischen Gemeinde).

### Güterumschlag und Gütersystematik

Der Güterumschlag ergibt sich aus den Meldungen der Schiffs- sowie der Frachtführer oder Verfrachter über die Aus- und Einladungen der in den bayerischen Häfen angekommenen und abgegangenen Schiffe. Die Art der beförderten Güter wurde bis zum Jahr 2010 nach dem "Güterverzeichnis für die Verkehrstatistik" (NST/R), Ausgabe 1969 dargestellt.

Ab dem Berichtsjahr 2011 wurde die Gütersystematik NST-2007 eingeführt, die sich an der Güterklassifikation der Wirtschaftszweige orientiert und Vergleiche mit den Produktionsstatistiken ermöglicht. Die in diesem Bericht ausgewiesene NST-2007 enthält insgesamt 20 Güterabteilungen und basiert auf der CPA (Classification of products by activity).

Zur europäischen Vereinheitlichung werden die Eigengewichte der leeren Container der NST 2007-Gruppe 161 zugeordnet und das Eigengewicht der beladenen Container der Gütergruppe des überwiegenden Containerinhalts.

### Hauptverkehrsbeziehungen

Der regionalen Abgrenzung der Binnenschifffahrt liegen das "Verzeichnis der Verkehrsbezirke und Häfen", Ausgabe 1995 sowie das "Verzeichnis deutscher und ausländischer Häfen", gültig für Berichtsperioden ab Januar 1995, zugrunde.

### Methodischer Hinweis

Gelegentlich auftretende Differenzen in den Summen sind auf das Runden der Containergewichte zurückzuführen. Abweichungen zwischen den Ergebnissen einzelner Häfen sind, bedingt durch unterschiedliche Berechnungen der Containergewichte, möglich.

### Abkürzungen

E = Empfang V = Versand t = Tonnen MD = Monatsdurchschnitt

Abb. 1  
**Güterumschlag der Binnenschifffahrt in Bayern seit 2015 nach Monaten**  
 in Tausend Tonnen

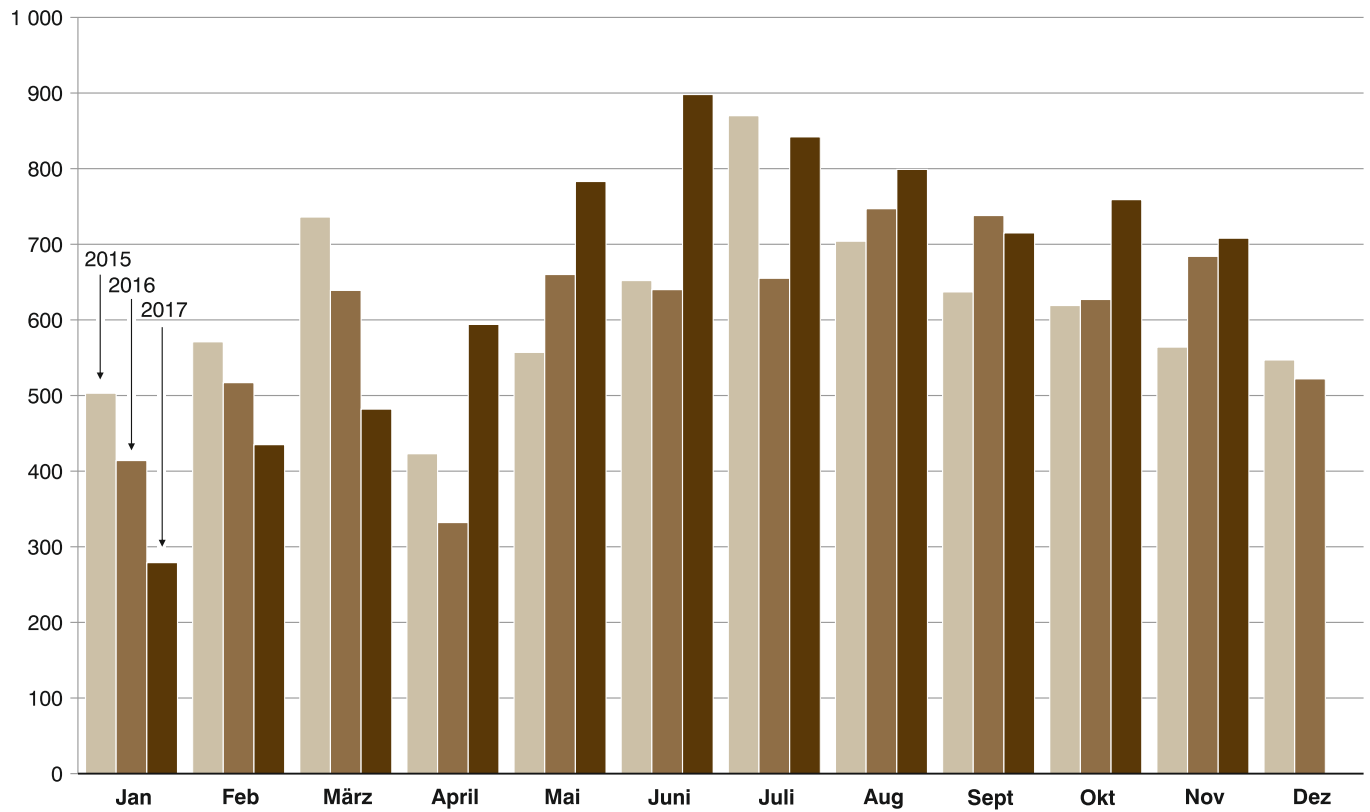
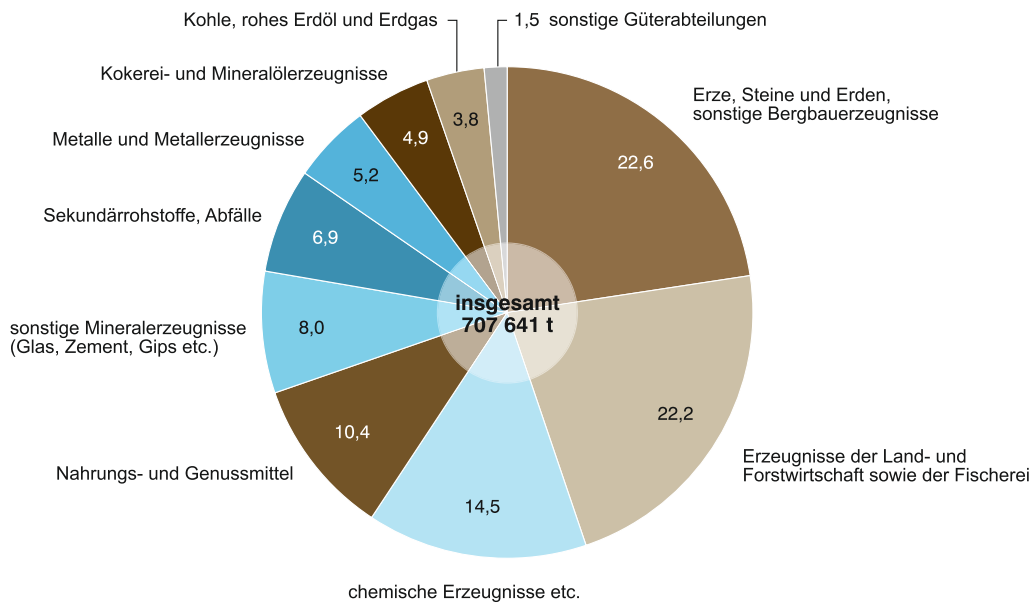


Abb. 2  
**Güterumschlag der Binnenschifffahrt in Bayern im November 2017 nach Güterabteilungen**  
 in Prozent



### 1. Die Entwicklung des Güterumschlags nach Verkehrsgebieten und ausgewählten Häfen in Bayern seit 2007

Jahr — Monat	Nürnberg	Bamberg	Schweinfurt	Würzburg	Karlstadt	Lengfurt	Aschaffenburg	Kelheim	Regensburg	Straubing-Sand	Deggendorf	Passau <sup>1)</sup>	Maingebiet	Donau- gebiet	Bayern ins- gesamt
	1 000 Tonnen														
2007 .....	454	362	320	349	579	677	809	657	2 278	282	474	312	5 709	4 194	<b>9 903</b>
MD .....	38	30	27	29	48	56	67	55	190	23	39	26	476	350	<b>825</b>
2008 .....	517	338	343	384	449	558	911	619	2 505	428	430	346	5 498	4 438	<b>9 936</b>
MD .....	43	28	29	32	37	46	76	52	209	36	36	29	458	370	<b>828</b>
2009 .....	441	385	357	343	218	434	815	446	1 873	493	299	396	4 843	3 626	<b>8 468</b>
MD .....	37	32	30	29	18	36	68	37	156	41	25	33	404	302	<b>706</b>
2010 .....	481	400	387	429	356	405	860	519	1 642	611	404	323	5 327	3 651	<b>8 979</b>
MD .....	40	33	32	36	30	34	72	43	137	51	34	27	444	304	<b>748</b>
2011 .....	448	296	331	293	399	502	872	451	1 495	637	376	346	5 276	3 380	<b>8 656</b>
MD .....	37	25	28	24	33	42	73	38	125	53	31	29	440	282	<b>721</b>
2012 .....	464	306	358	311	372	547	889	459	1 563	472	298	390	5 182	3 326	<b>8 508</b>
MD .....	39	25	30	26	31	46	74	38	130	39	25	33	432	277	<b>709</b>
2013 .....	529	309	358	251	362	500	788	402	1 645	486	259	281	4 555	3 188	<b>7 743</b>
MD .....	44	26	30	21	30	42	66	33	137	41	22	23	380	266	<b>645</b>
2014 .....	379	342	350	277	341	578	781	457	2 198	655	240	360	4 583	4 031	<b>8 614</b>
MD .....	32	28	29	23	28	48	65	38	183	55	20	30	382	336	<b>718</b>
2015 .....	302	308	231	210	325	483	801	407	1 579	539	258	365	4 127	3 257	<b>7 383</b>
MD .....	25	26	19	18	27	40	67	34	132	45	21	30	344	271	<b>615</b>
2016 .....	274	322	289	276	313	496	789	352	1 349	621	218	292	4 216	2 958	<b>7 174</b>
MD .....	23	27	24	23	26	41	66	29	112	52	18	24	351	247	<b>598</b>
<b>2016</b>															
Januar ...	32	31	20	20	9	17	73	23	86	27	17	8	243	171	<b>414</b>
Februar ..	31	35	29	15	20	23	75	44	94	48	21	16	281	236	<b>517</b>
März .....	34	33	28	32	31	58	73	45	106	49	19	13	394	245	<b>639</b>
April .....	-	2	10	15	26	35	77	6	18	49	23	6	230	102	<b>332</b>
Mai .....	38	25	24	28	50	53	65	43	109	56	19	19	401	258	<b>660</b>
Juni .....	26	36	37	26	54	55	70	28	95	46	14	10	434	206	<b>640</b>
Juli .....	13	23	38	18	26	46	64	26	118	77	17	19	381	274	<b>655</b>
August ...	19	40	37	40	35	51	55	37	155	63	23	48	413	335	<b>747</b>
Sept. ....	22	26	17	23	23	46	61	28	185	49	16	61	391	347	<b>738</b>
Oktober .	14	15	12	16	10	46	51	13	134	49	20	50	352	275	<b>627</b>
Nov. ....	21	26	20	29	14	44	66	32	130	62	12	22	416	268	<b>684</b>
Dez. ....	23	30	20	16	14	23	60	28	121	46	17	20	280	243	<b>522</b>
<b>2017</b>															
Januar ...	9	24	9	16	8	20	42	13	54	34	7	15	153	127	<b>279</b>
Februar ..	15	28	21	35	27	42	62	23	55	45	7	8	291	144	<b>435</b>
März .....	22	18	17	14	14	33	62	22	67	98	17	12	257	225	<b>482</b>
April .....	23	23	20	20	17	63	76	27	107	52	21	17	361	234	<b>594</b>
Mai .....	18	21	17	22	53	68	75	39	130	67	19	21	500	283	<b>783</b>
Juni .....	20	26	40	26	26	58	69	38	226	59	16	63	473	425	<b>898</b>
Juli .....	23	14	37	13	31	68	76	29	239	79	22	49	415	427	<b>842</b>
August ...	18	27	31	36	33	60	69	21	171	71	22	39	469	330	<b>799</b>
Sept. ....	34	19	29	22	23	68	72	26	134	60	29	35	422	293	<b>715</b>
Oktober .	29	23	23	18	22	60	63	39	142	81	28	30	432	327	<b>759</b>
Nov. ....	27	28	23	18	20	58	73	39	89	86	30	20	435	272	<b>708</b>
Dez. ....															

<sup>1)</sup> Ab Juli 2008 Hafengebiet Passau einschl. Passau-Schalding und Ansiedler / Umschlagstellen.

## 2. Güterumschlag nach Verkehrsgebieten und ausgewählten Häfen in Bayern im November 2017

Verkehrs- gebiet — Hafen	November 2016	Oktober 2017	November 2017	Januar - November 2016	Januar - November 2017	Veränderung		
						November 2017 gegenüber		Januar - November 2017 gegenüber
						Nov.2016	Okt.2017	
Tonnen						%		
<b>Maingebiet</b>								
Nürnberg.....	21 345	28 546	26 587	251 075	236 325	24,6	-6,9	-5,9
Bamberg.....	25 784	23 133	27 632	292 314	251 208	7,2	19,4	-14,1
Schweinfurt.....	19 599	22 820	22 658	269 424	265 511	15,6	-0,7	-1,5
Würzburg.....	29 304	17 598	17 663	260 576	240 137	-39,7	0,4	-7,8
Karlstadt.....	14 449	22 036	19 859	299 139	273 474	37,4	-9,9	-8,6
Lengfurt.....	44 452	60 392	58 499	473 085	598 607	31,6	-3,1	26,5
Aschaffenburg.....	65 652	63 356	72 751	729 580	740 721	10,8	14,8	1,5
übr. Häfen.....	195 279	194 129	189 551	1 361 110	1 600 912	-2,9	-2,4	17,6
<b>zusammen</b>	<b>415 865</b>	<b>432 009</b>	<b>435 200</b>	<b>3 936 302</b>	<b>4 206 896</b>	<b>4,6</b>	<b>0,7</b>	<b>6,9</b>
<b>Donaugebiet</b>								
Kelheim.....	32 180	38 534	38 546	324 316	316 140	19,8	0,0	-2,5
Regensburg.....	129 532	142 191	88 910	1 228 097	1 415 751	-31,4	-37,5	15,3
Straubing-Sand.....	62 212	80 981	86 021	575 205	731 560	38,3	6,2	27,2
Deggendorf.....	11 689	27 740	30 151	201 168	217 107	157,9	8,7	7,9
Passau.....	22 136	30 321	19 969	272 043	309 094	-9,8	-34,1	13,6
übr. Häfen.....	10 103	7 446	8 844	114 905	98 634	-12,5	18,8	-14,2
<b>zusammen</b>	<b>267 852</b>	<b>327 213</b>	<b>272 441</b>	<b>2 715 734</b>	<b>3 088 286</b>	<b>1,7</b>	<b>-16,7</b>	<b>13,7</b>
<b>Bayern</b>								
<b>insgesamt.....</b>	<b>683 717</b>	<b>759 222</b>	<b>707 641</b>	<b>6 652 036</b>	<b>7 295 182</b>	<b>3,5</b>	<b>-6,8</b>	<b>9,7</b>
davon:								
Empfang.....	394 866	450 235	419 668	3 949 257	4 300 598	6,3	-6,8	8,9
Versand.....	288 850	308 987	287 973	2 702 780	2 994 583	-0,3	-6,8	10,8
nachrichtlich:								
Main-Donau-Kanal....	83 492	90 645	93 519	885 461	902 202	12,0	3,2	1,9

### 3. Güterumschlag nach Güterabteilungen in Bayern im November 2017

Güterabteilung Bezeichnung	November 2016	Oktober 2017	November 2017	Januar - November 2016	Januar - November 2017	Veränderung		
						November 2017 gegenüber		Januar - November 2017 gegenüber Januar - November 2016
						Nov.2016	Okt.2017	
Tonnen						%		
01 Landwirtsch. u. verwandte Erzeugnisse .....	173 634	150 208	157 162	1 649 459	1 680 070	-9,5	4,6	1,9
02 Kohle, rohes Erdöl und Erdgas .....	11 010	20 615	26 876	177 004	277 890	144,1	30,4	57,0
03 Erze, Steine und Erden, sonst. Bergbauernz. ....	195 787	182 165	159 775	1 326 190	1 590 853	-18,4	-12,3	20,0
04 Nahrungs- und Genussmittel .....	53 741	67 500	73 632	438 444	526 809	37,0	9,1	20,2
05 Textilien, Bekleidung, Leder u. Lederwaren .....	-	2 327	549	2 031	6 465	x	-76,4	218,3
06 Holzwaren, Papier, Pappe Druckerzeugnisse .....	6 590	7 716	4 892	59 022	46 263	-25,8	-36,6	-21,6
07 Kokerei- und Mineralöl- erzeugnisse .....	31 532	39 348	34 869	438 606	461 351	10,6	-11,4	5,2
08 Chemische Erzeugnisse und Chemiefasern etc. ....	70 059	108 934	102 818	881 101	843 567	46,8	-5,6	-4,3
09 Sonstige Mineralerzeugn., Glas, Zement, Gips etc. ...	47 787	59 279	56 631	583 820	664 042	18,5	-4,5	13,7
10 Metalle und Metallerzeug- nisse .....	48 032	46 645	36 479	369 668	484 637	-24,1	-21,8	31,1



Noch: **3. Güterumschlag nach Güterabteilungen in Bayern**  
im November 2017

Güterabteilung Bezeichnung	November 2016	Oktober 2017	November 2017	Januar - November 2016	Januar - November 2017	Veränderung		
						November 2017 gegenüber		Januar - November 2017 gegenüber Januar - November 2016
						Nov.2016	Okt.2017	
Tonnen						%		
11 Maschinen und Ausrüst., Haushaltsgeräte etc. ....	1 087	1 948	421	21 931	19 621	-61,3	-78,4	-10,5
12 Fahrzeuge .....	1 448	2 826	2 159	18 674	18 513	49,1	-23,6	-0,9
13 Möbel, Schmuck, Musik- instrumente, Sportger. ....	3 536	1 903	1 871	49 235	31 351	-47,1	-1,7	- 36,3
14 Sekundärrohstoffe, Abfälle .....	38 276	65 828	48 709	616 947	626 223	27,3	-26,0	1,5
15 Post, Pakete .....	-	-	-	-	-	-	-	-
16 Geräte und Material für die Güterbeförderung .....	994	671	324	9 050	7 775	-67,4	-51,7	-14,1
17 Umzugsgut u. sonst. nichtmarktbest. Güter .....	-	-	-	-	-	-	-	-
18 Sammelgut .....	-	-	-	-	-	-	-	-
19 Nicht identifizierbare Güter .....	203	1 310	474	10 854	9 751	133,5	-63,8	-10,2
20 Sonstige Güter a.n.g. ....	-	-	-	-	-	-	-	-
<b>Insgesamt</b>	<b>683 717</b>	<b>759 222</b>	<b>707 641</b>	<b>6 652 036</b>	<b>7 295 182</b>	<b>3,5</b>	<b>-6,8</b>	<b>9,7</b>

#### 4. Schiffsverkehr, Gütereingang und Güterversand nach Verkehrsgebieten und ausgewählten Häfen in Bayern im November 2017

Verkehrs- gebiet <hr/> Hafen	an  bzw.  ab	Güterschiffe insgesamt					darunter Güterschiffe mit eigener Triebkraft				
		beladen		unbeladen <sup>1)</sup>		Empfang bzw. Versand in Tonnen	beladen		unbeladen <sup>1)</sup>		Empfang bzw. Versand in Tonnen
		An- zahl	Tragfä- higkeit in Tonnen	An- zahl	Tragfä- higkeit in Tonnen		An- zahl	Tragfä- higkeit in Tonnen	An- zahl	Tragfä- higkeit in Tonnen	
<b>Maingebiet</b>											
Nürnberg .....	an	26	47 780	4	8 859	18 131	23	42 269	4	8 859	16 702
	ab	8	15 113	13	22 586	8 456	8	15 113	12	21 323	8 456
Bamberg .....	an	13	26 061	15	19 401	11 089	12	24 038	15	19 401	10 699
	ab	16	21 825	8	13 222	16 543	16	21 825	8	13 222	16 543
Schweinfurt .....	an	15	29 206	5	8 079	16 571	15	29 206	3	5 341	16 571
	ab	6	9 617	14	27 692	6 087	4	6 879	14	27 692	4 367
Würzburg .....	an	17	23 741	9	13 652	8 944	15	19 468	9	13 652	8 259
	ab	9	13 652	16	22 809	8 719	9	13 652	14	18 536	8 719
Karlstadt .....	an	2	6 686	7	12 834	4 271	2	6 686	7	12 834	4 271
	ab	9	19 520	-	-	15 588	9	19 520	-	-	15 588
Lengfurt .....	an	14	31 986	17	34 300	22 753	14	31 986	17	34 300	22 753
	ab	19	39 300	12	26 986	35 746	19	39 300	12	26 986	35 746
Aschaffenburg .....	an	45	108 357	8	21 043	62 333	43	103 751	6	15 445	59 209
	ab	11	30 811	42	98 589	10 418	9	25 213	40	93 983	7 506
übrige Häfen .....	an	126	128 604	129	174 119	87 103	70	91 521	72	124 466	56 991
	ab	143	191 013	110	109 962	102 448	86	141 360	54	72 879	71 494
<b>zusammen .....</b>	<b>an</b>	<b>258</b>	<b>402 421</b>	<b>194</b>	<b>292 287</b>	<b>231 195</b>	<b>194</b>	<b>348 925</b>	<b>133</b>	<b>234 298</b>	<b>195 455</b>
	<b>ab</b>	<b>221</b>	<b>340 851</b>	<b>215</b>	<b>321 846</b>	<b>204 005</b>	<b>160</b>	<b>282 862</b>	<b>154</b>	<b>274 621</b>	<b>168 419</b>
	<b>zus.</b>	<b>479</b>	<b>743 272</b>	<b>409</b>	<b>614 133</b>	<b>435 200</b>	<b>354</b>	<b>631 787</b>	<b>287</b>	<b>508 919</b>	<b>363 874</b>
<b>Donauegebiet</b>											
Kelheim .....	an	42	67 209	1	2 301	35 049	30	47 983	1	2 301	23 697
	ab	3	6 655	39	60 404	3 497	2	4 885	28	42 948	3 297
Regensburg .....	an	68	114 889	14	18 819	62 939	55	95 862	13	17 819	51 898
	ab	35	55 544	41	62 901	25 971	31	50 035	31	49 220	23 727
Straubing-Sand ...	an	65	98 604	13	22 289	60 153	59	87 949	13	22 289	53 529
	ab	21	34 179	58	87 426	25 868	21	34 179	52	76 771	25 868
Deggendorf .....	an	19	39 949	11	20 498	16 697	13	29 775	9	16 492	12 598
	ab	15	31 152	14	27 617	13 454	13	27 146	8	17 443	12 074
Passau .....	an	19	30 948	10	10 479	13 325	16	26 449	6	4 821	11 818
	ab	13	16 442	14	23 670	6 644	9	10 784	11	19 171	2 867
übrige Häfen .....	an	1	2 156	8	12 436	310	1	2 156	7	10 725	310
	ab	8	12 436	1	2 156	8 534	7	10 725	1	2 156	7 745
<b>zusammen .....</b>	<b>an</b>	<b>214</b>	<b>353 755</b>	<b>57</b>	<b>86 822</b>	<b>188 473</b>	<b>174</b>	<b>290 174</b>	<b>49</b>	<b>74 447</b>	<b>153 850</b>
	<b>ab</b>	<b>95</b>	<b>156 408</b>	<b>167</b>	<b>264 174</b>	<b>83 968</b>	<b>83</b>	<b>137 754</b>	<b>131</b>	<b>207 709</b>	<b>75 578</b>
	<b>zus.</b>	<b>309</b>	<b>510 163</b>	<b>224</b>	<b>350 996</b>	<b>272 441</b>	<b>257</b>	<b>427 928</b>	<b>180</b>	<b>282 156</b>	<b>229 428</b>
<b>Bayern</b>											
<b>insgesamt .....</b>	<b>an</b>	<b>472</b>	<b>756 176</b>	<b>251</b>	<b>379 109</b>	<b>419 668</b>	<b>368</b>	<b>639 099</b>	<b>182</b>	<b>308 745</b>	<b>349 305</b>
	<b>ab</b>	<b>316</b>	<b>497 259</b>	<b>382</b>	<b>586 020</b>	<b>287 973</b>	<b>243</b>	<b>420 616</b>	<b>285</b>	<b>482 330</b>	<b>243 997</b>
	<b>zus.</b>	<b>788</b>	<b>1 253 435</b>	<b>633</b>	<b>965 129</b>	<b>707 641</b>	<b>611</b>	<b>1 059 715</b>	<b>467</b>	<b>791 075</b>	<b>593 302</b>
nachrichtlich: Main-Donau-Kanal	an	50	94 305	59	82 889	39 544	44	82 292	31	48 333	36 143
	ab	64	91 567	32	56 272	53 975	36	57 011	29	50 530	37 211
	zus.	114	185 872	91	139 161	93 519	80	139 303	60	98 863	73 354

<sup>1)</sup> Zwischen dem Meldehafen und dem letzten bzw. nächsten Hafen wurde keine Ladung transportiert.

**5. Gütereingang und Güterversand nach Verkehrsgebieten,  
ausgewählten Häfen und Güterabteilungen in Bayern  
im November 2017 (in Tonnen)**

Verkehrsgebiet — Hafen	E bzw. V	01 - 20 ins- gesamt	davon					
			01 Landwirt- schaftliche u. verwandte Erzeugnisse	02 Kohle, rohes Erdöl und Erdgas	03 Erze, Steine und Erden	04 Nahrungs- und Genuss- mittel	05 Textilien, Bekleidung, Leder und Lederwaren	06 Holzwaren, Papier, Pappe, Druckerzeug.
<b>Maingebiet</b>								
Nürnberg .....	E	18 131	-	4 534	1 478	-	549	-
	V	8 456	2 649	-	5 741	-	-	-
Bamberg .....	E	11 089	2 000	-	-	3 751	-	-
	V	16 543	13 867	-	-	-	-	-
Schweinfurt .....	E	16 571	1 951	-	-	-	-	-
	V	6 087	6 087	-	-	-	-	-
Würzburg .....	E	8 944	258	-	-	-	-	-
	V	8 719	8 719	-	-	-	-	-
Karlstadt .....	E	4 271	-	-	-	-	-	-
	V	15 588	-	-	-	-	-	-
Lengfurt .....	E	22 753	-	3 656	2 711	-	-	-
	V	35 746	-	-	-	-	-	-
Aschaffenburg .....	E	62 333	-	11 039	10 261	-	-	4 892
	V	10 418	-	-	-	-	-	-
übrige Häfen .....	E	87 103	-	-	59 901	-	-	-
	V	102 448	22 994	-	58 643	20 192	-	-
<b>zusammen .....</b>	<b>E</b>	<b>231 195</b>	<b>4 209</b>	<b>19 229</b>	<b>74 351</b>	<b>3 751</b>	<b>549</b>	<b>4 892</b>
	<b>V</b>	<b>204 005</b>	<b>54 316</b>	<b>-</b>	<b>64 384</b>	<b>20 192</b>	<b>-</b>	<b>-</b>
	<b>zus.</b>	<b>435 200</b>	<b>58 525</b>	<b>19 229</b>	<b>138 735</b>	<b>23 943</b>	<b>549</b>	<b>4 892</b>
<b>Donaugebiet</b>								
Kelheim .....	E	35 049	964	-	13 672	-	-	-
	V	3 497	1 700	-	1 597	-	-	-
Regensburg .....	E	62 939	3 011	-	1 935	17 253	-	-
	V	25 971	14 791	2 688	1 065	1 094	-	-
Straubing-Sand .....	E	60 153	53 225	-	-	-	-	-
	V	25 868	9 054	-	-	15 850	-	-
Deggendorf .....	E	16 697	2 004	-	2 771	-	-	-
	V	13 454	60	-	-	13 199	-	-
Passau .....	E	13 325	-	4 959	-	2 293	-	-
	V	6 644	5 294	-	-	-	-	-
übrige Häfen .....	E	310	-	-	-	-	-	-
	V	8 534	8 534	-	-	-	-	-
<b>zusammen .....</b>	<b>E</b>	<b>188 473</b>	<b>59 204</b>	<b>4 959</b>	<b>18 378</b>	<b>19 546</b>	<b>-</b>	<b>-</b>
	<b>V</b>	<b>83 968</b>	<b>39 433</b>	<b>2 688</b>	<b>2 662</b>	<b>30 143</b>	<b>-</b>	<b>-</b>
	<b>zus.</b>	<b>272 441</b>	<b>98 637</b>	<b>7 647</b>	<b>21 040</b>	<b>49 689</b>	<b>-</b>	<b>-</b>
<b>Bayern</b>								
<b>insgesamt .....</b>	<b>E</b>	<b>419 668</b>	<b>63 413</b>	<b>24 188</b>	<b>92 729</b>	<b>23 297</b>	<b>549</b>	<b>4 892</b>
	<b>V</b>	<b>287 973</b>	<b>93 749</b>	<b>2 688</b>	<b>67 046</b>	<b>50 335</b>	<b>-</b>	<b>-</b>
	<b>zus.</b>	<b>707 641</b>	<b>157 162</b>	<b>26 876</b>	<b>159 775</b>	<b>73 632</b>	<b>549</b>	<b>4 892</b>
nachrichtlich:								
Main-Donau-Kanal	E	39 544	2 000	4 534	6 581	3 751	549	-
	V	53 975	26 833	-	24 318	-	-	-
	zus.	93 519	28 833	4 534	30 899	3 751	549	-

**Noch: 5. Gütereingang und Güterversand nach Verkehrsgebieten,  
ausgewählten Häfen und Güterabteilungen in Bayern  
im November 2017 (in Tonnen)**

Verkehrsgebiet — Hafen	E bzw. V	davon						
		07 Kokerei u. Mineralöl- erzeugnisse	08 Chemische Erzeugnisse	09 Sonstige Mineralerzeug- nisse (Glas, Zement etc.)	10 Metalle u. Metallerzeug- nisse	11 Maschinen und Ausrüst., Haushalts- geräte	12 Fahrzeuge	13 Möbel, Schmuck, Musikinstr., Sportgeräte
<b>Maingebiet</b>								
Nürnberg .....	E	1 697	7 576	-	2 177	120	-	-
	V	-	-	-	-	66	-	-
Bamberg .....	E	-	5 338	-	-	-	-	-
	V	-	-	-	-	-	-	-
Schweinfurt .....	E	10 739	3 881	-	-	-	-	-
	V	-	-	-	-	-	-	-
Würzburg .....	E	-	4 495	-	1 514	-	-	-
	V	-	-	-	-	-	-	-
Karlstadt .....	E	-	-	-	-	-	-	-
	V	-	-	15 588	-	-	-	-
Lengfurt .....	E	-	2 012	-	-	-	-	-
	V	-	-	35 746	-	-	-	-
Aschaffenburg .....	E	19 459	16 484	-	-	-	-	61
	V	-	-	-	-	-	-	1 810
übrige Häfen .....	E	2 974	16 142	-	4 159	-	-	-
	V	-	-	-	619	-	-	-
<b>zusammen .....</b>	<b>E</b>	<b>34 869</b>	<b>55 928</b>	<b>-</b>	<b>7 850</b>	<b>120</b>	<b>-</b>	<b>61</b>
	<b>V</b>	<b>-</b>	<b>-</b>	<b>51 334</b>	<b>619</b>	<b>66</b>	<b>-</b>	<b>1 810</b>
	<b>zus.</b>	<b>34 869</b>	<b>55 928</b>	<b>51 334</b>	<b>8 469</b>	<b>186</b>	<b>-</b>	<b>1 871</b>
<b>Donaugebiet</b>								
Kelheim .....	E	-	15 883	-	3 051	-	1 479	-
	V	-	200	-	-	-	-	-
Regensburg .....	E	-	12 706	5 297	11 901	-	-	-
	V	-	-	-	4 506	40	-	-
Straubing-Sand .....	E	-	6 928	-	-	-	-	-
	V	-	964	-	-	-	-	-
Deggendorf .....	E	-	4 609	-	7 313	-	-	-
	V	-	-	-	-	195	-	-
Passau .....	E	-	4 390	-	1 239	-	444	-
	V	-	900	-	-	-	236	-
übrige Häfen .....	E	-	310	-	-	-	-	-
	V	-	-	-	-	-	-	-
<b>zusammen .....</b>	<b>E</b>	<b>-</b>	<b>44 826</b>	<b>5 297</b>	<b>23 504</b>	<b>-</b>	<b>1 923</b>	<b>-</b>
	<b>V</b>	<b>-</b>	<b>2 064</b>	<b>-</b>	<b>4 506</b>	<b>235</b>	<b>236</b>	<b>-</b>
	<b>zus.</b>	<b>-</b>	<b>46 890</b>	<b>5 297</b>	<b>28 010</b>	<b>235</b>	<b>2 159</b>	<b>-</b>
<b>Bayern</b>								
<b>insgesamt .....</b>	<b>E</b>	<b>34 869</b>	<b>100 754</b>	<b>5 297</b>	<b>31 354</b>	<b>120</b>	<b>1 923</b>	<b>61</b>
	<b>V</b>	<b>-</b>	<b>2 064</b>	<b>51 334</b>	<b>5 125</b>	<b>301</b>	<b>236</b>	<b>1 810</b>
	<b>zus.</b>	<b>34 869</b>	<b>102 818</b>	<b>56 631</b>	<b>36 479</b>	<b>421</b>	<b>2 159</b>	<b>1 871</b>
nachrichtlich: Main-Donau-Kanal	E	1 697	14 208	-	2 177	120	-	-
	V	-	-	-	82	66	-	-
	zus.	1 697	14 208	-	2 259	186	-	-

Noch: **5. Gütereingang und Güterversand nach Verkehrsgebieten,  
ausgewählten Häfen und Güterabteilungen in Bayern  
im November 2017 (in Tonnen)**

Verkehrsgebiet — Hafen	E bzw. V	davon						
		14 Sekundär- rohstoffe, Abfälle	15 Post, Pakete	16 Geräte und Material für die Güterbef.	17 Umzugsgut u. sonst. nichtmarkt- b. Güter	18 Sammelgut	19 Nicht identif.- Güter; unbekannt	20 Sonstige Güter a.n.g.
<b>Maingebiet</b>								
Nürnberg .....	E	-	-	-	-	-	-	-
	V	-	-	-	-	-	-	-
Bamberg .....	E	-	-	-	-	-	-	-
	V	2 676	-	-	-	-	-	-
Schweinfurt .....	E	-	-	-	-	-	-	-
	V	-	-	-	-	-	-	-
Würzburg .....	E	2 677	-	-	-	-	-	-
	V	-	-	-	-	-	-	-
Karlstadt .....	E	4 271	-	-	-	-	-	-
	V	-	-	-	-	-	-	-
Lengfurt .....	E	14 374	-	-	-	-	-	-
	V	-	-	-	-	-	-	-
Aschaffenburg .....	E	-	-	137	-	-	-	-
	V	8 421	-	187	-	-	-	-
übrige Häfen .....	E	3 927	-	-	-	-	-	-
	V	-	-	-	-	-	-	-
<b>zusammen .....</b>	<b>E</b>	<b>25 249</b>	<b>-</b>	<b>137</b>	<b>-</b>	<b>-</b>	<b>-</b>	<b>-</b>
	<b>V</b>	<b>11 097</b>	<b>-</b>	<b>187</b>	<b>-</b>	<b>-</b>	<b>-</b>	<b>-</b>
	<b>zus.</b>	<b>36 346</b>	<b>-</b>	<b>324</b>	<b>-</b>	<b>-</b>	<b>-</b>	<b>-</b>
<b>Donaugebiet</b>								
Kelheim .....	E	-	-	-	-	-	-	-
	V	-	-	-	-	-	-	-
Regensburg .....	E	10 767	-	-	-	-	69	-
	V	1 596	-	-	-	-	191	-
Straubing-Sand .....	E	-	-	-	-	-	-	-
	V	-	-	-	-	-	-	-
Deggendorf .....	E	-	-	-	-	-	-	-
	V	-	-	-	-	-	-	-
Passau .....	E	-	-	-	-	-	-	-
	V	-	-	-	-	-	214	-
übrige Häfen .....	E	-	-	-	-	-	-	-
	V	-	-	-	-	-	-	-
<b>zusammen .....</b>	<b>E</b>	<b>10 767</b>	<b>-</b>	<b>-</b>	<b>-</b>	<b>-</b>	<b>69</b>	<b>-</b>
	<b>V</b>	<b>1 596</b>	<b>-</b>	<b>-</b>	<b>-</b>	<b>-</b>	<b>405</b>	<b>-</b>
	<b>zus.</b>	<b>12 363</b>	<b>-</b>	<b>-</b>	<b>-</b>	<b>-</b>	<b>474</b>	<b>-</b>
<b>Bayern</b>								
<b>insgesamt .....</b>	<b>E</b>	<b>36 016</b>	<b>-</b>	<b>137</b>	<b>-</b>	<b>-</b>	<b>69</b>	<b>-</b>
	<b>V</b>	<b>12 693</b>	<b>-</b>	<b>187</b>	<b>-</b>	<b>-</b>	<b>405</b>	<b>-</b>
	<b>zus.</b>	<b>48 709</b>	<b>-</b>	<b>324</b>	<b>-</b>	<b>-</b>	<b>474</b>	<b>-</b>
nachrichtlich: Main-Donau-Kanal	E	3 927	-	-	-	-	-	-
	V	2 676	-	-	-	-	-	-
	zus.	6 603	-	-	-	-	-	-

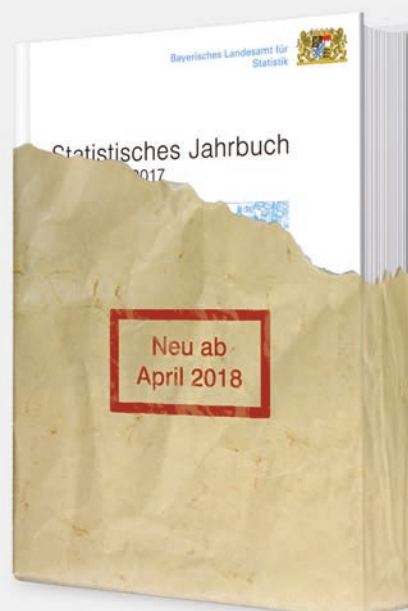
Aktuelle  
Veröffentlichungen  
unter  
[q.bayern.de/webshop](http://q.bayern.de/webshop)



## Statistisches Jahrbuch für Bayern 2017

Das Statistische Jahrbuch für Bayern ist das Standardwerk der amtlichen Statistik in Bayern seit 1894. Umfassend und informativ bietet es jährlich die aktuellsten Statistikdaten über Land, Leben, Leute, Politik, Wissenschaft und Wirtschaft in Bayern an.

Auf über 600 Seiten enthält es die wichtigsten Ergebnisse aller amtlichen Statistiken – in Form von Tabellen, Graphiken oder Karten – zum Teil mit langjährigen Vergleichsdaten und Zeitreihen. Ebenso werden ausgewählte wichtige Strukturdaten für Regierungsbezirke, kreisfreie Städte und Landkreise sowie Regionen Bayerns, aber auch für alle Bundesländer und die EU-Mitgliedstaaten dargestellt. Daten aus Statistiken anderer Dienststellen und Organisationen vervollständigen das Angebot.



### Preise

Buch 39,00 € | DVD (PDF) 12,00 € | Buch+DVD 46,00 € | Datei (PDF) 12,00 €



## Bayern Daten 2017

Die Bayern Daten sind ein kleiner Auszug aus dem Statistischen Jahrbuch. Auf ca. 30 Seiten sind die wichtigsten bayerischen Strukturdaten aus Wirtschaft, Gesellschaft und Politik in Tabellen und Grafiken dargestellt.

### Preise

Heft 0,55 € | Datei kostenlos

**Bayerisches Landesamt für Statistik – Vertrieb**, St.-Martin-Straße 47, 81541 München  
Telefon 089 2119-3205, 0911 98208-6270 | Telefax 089 2119-3457 | [vertrieb@statistik.bayern.de](mailto:vertrieb@statistik.bayern.de)